

Les Massages pour un corps serein

Le modelage peut ouvrir la voie de la découverte de soi, révélant ce que sont la sérénité intérieure et le plaisir d'un corps capable de respirer et de se mouvoir librement.

L'Eclipsée

La lecture à fleur de peau des maux du corps
pour un lâcher-prise

Ce modelage aromatique et personnalisé a une action globale sur le physique, l'énergétique et l'émotionnel; diverses techniques manuelles associées à des points d'acupressure vont procurer une détente profonde, une réharmonisation des flux énergétiques, une meilleure souplesse musculaire et un profond relâchement des tensions nerveuses.

Un **PUR MOMENT** de **BONHEUR**.

Relaxing massage with different techniques for a physical, energetic and mental harmony.



Le Drainage Lymphatique

Volupté, Sérénité et Vitalité
pour une remise en forme.

Ce modelage doux et rythmé associé à des essences de fleurs permet un nettoyage profond des tissus sous cutanés, une stimulation du système immunitaire, améliorant la rétention d'eau et les problèmes de jambes lourdes.

Un **NOUVEL ELAN** de vie.

Stimulates the elimination of toxins from the body, to give vitality, to reduce water retention and improve the blood circulation.

Le Sarva Prâna

Massage Ayurvédique du dos

Ayurvedic massage for back

Relaxant et stimulant

Le **Sarva Prâna** est un massage traditionnel millénaire issu de la philosophie hindoue, visant à remobiliser et à canaliser le processus énergétique humain.

La colonne vertébrale symbolise l'arbre de vie et exprime dans toutes ses dimensions la notion de verticalité.

Ce massage bien-être est adapté à toute personne qui éprouve le besoin de retrouver **souplesse** et **tonicité du corps**.



La gestuelle est une alternance de mouvements de **terre**, lents et profonds qui procurent dans un premier temps **apaisement**, **relaxation**, puis de mouvements de **feu**, rapides et intenses qui mobilisent les **ressources énergétiques**.

Il apaise et déloge les tensions dues au stress

Il mobilise l'énergie

Il renforce la souplesse du dos

Il tonifie la globalité du corps

La Réflexologie Plantaire

Si les pieds m'étaient contés...

La plante des pieds est une véritable carte de tous les organes et systèmes du corps. La pression de points précis sur les zones réflexes diminue stress et tensions, déttoxine, améliore les circulations sanguine et lymphatique et rétablit l'harmonie de toutes les fonctions corporelles. Une sensation de **BIEN-ETRE** et de **LEGERETE** grâce à une détente immédiate illustrant bien

le proverbe chinois : »le sourire vient du pied «

The various zones of the foot are massaged to influence the corresponding body parts and regulate their activity to reduce stress and balance all of the functions for well-being.



Le Soin des Alpes

Oxygénation, Détente, Equilibre

Ce modelage s'appuie sur deux techniques orientales: le Shiatsu et le Thaï traditionnel. Le flux de l'énergie circulant dans notre corps peut être bloqué par des tensions musculaires ou des articulations raides. Les pressions, les étirements, les mobilisations des articulations, les assouplissements vont faire naître une fluidité,,améliorant la circulation,soulageant tensions et raideurs, apaisant le mental. On se sent détendu et redynamisé.

(Ce massage s'effectue habillé et sur un futon).

Une **PROFONDE EVACUATION** du **STRESS**.

A basic shiatsu massage to get energetic balance for well-being and health.

Un Visage Eclatant

Je réalise les soins du visage avec des produits 100% biologiques.
Ces derniers sont personnalisés et respectent les biorythmes de la peau au fil des saisons.

Personalized skincare with PHYT'S cosmetics, 100% natural and organic to respect

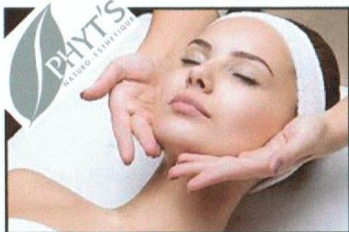
«L' Eclat de l' Instant Présent »

« The Radiance of very Instant »

Ces soins répondent aux déséquilibres cutanés causés par les changements climatiques, les perturbations énergétiques, une hygiène de vie contrariée avec des synergies d'oligo-éléments et d'huiles végétales.

- hydrater,
- apaiser
- ou purifier.

Personalized facials to restor the different cutaneous functions : moisturising, purifying, tonifying



★Soin MISE EN BEAUTE de 30 mn

Démaquillage, gommage, mini massage,
Masque. Pour tous types de peaux.

★ Soin EQUILIBRE

Pour toutes peaux à équilibrer (grasse, mixte ou sèche).

Soin équilibrant de la séborrhée et par conséquent de l'hydratation. Il éclaircit le teint et détoxine.

★ Soin ENERGIE VITALE

Premier soin des peaux grasses ou mixtes à revitaliser, à régénérer et à équilibrer.

Ce soin dynamise, stimule, régénère et revitalise. C'est également un préventif anti-rides.

★ Soin OLIGO VITAL

Pour peaux sèches, déshydratées, à régénérer, déminéralisées, vieillissement prématuré.

Il nourrit, hydrate, reminéralise. Un cocktail d'actifs pour restructurer l'épiderme.

★Soin D'O

Pour peaux grasses ou mixtes, atones, dévitalisées.

Il équilibre, nourrit, hydrate, raffermi avec 3 énergies: la chaleur, le froid et la stimulation des échanges cellulaires.

« L'Eternelle Jeunesse des Glaciers »

« The Eternal Youthful of Glaciers »

Un soin puissamment régénérant à visée **ANTI-AGE** où l'originalité repose sur une gestuelle de modelage spécifique pour redonner à la peau tout son « pulp », associé à l'alchimie des riches ressources de la nature. Le visage est profondément lisse et serein; le teint lumineux et les muscles peauciers débarrassés du stress (grand pré-curseur des rides).

Pour les peaux matures, atones, déshydratées en profondeur ou très marquées par la fatigue.

Soin multivitaminé, tenseur, hydratant, reminéralisant.
Une alchimie d'actifs puissants vitaminés luttant contre le vieillissement.

ANTI-AGE facial with a specific massage and a synergy of natural powerful active cosmetics. The complexion is radiant, the skin is smooth and de face's muscles loose stress.

Un Temps pour vous



Carole RAVIER

Esthéticienne-Réflexologue DE

Soins du visage
nouvelle génération

*Massages de détente
et énergétiques

Soins esthétiques

06 13 80 73 63

*Massages à visée non thérapeutique

Tarifs des Soins

*La Sérénité du corps

L'Eclipsée
Massage relaxant, réénergétisant 85,00€

La réflexologie plantaire
Ce que les pieds racontent...
Action anti-stress, harmonisante 80,00€

Le Drainage Lymphatique
Légèreté, Sérénité, Vitalité 85,00€

Le Soin des Alpes
Massage au sol basé sur le shiatsu
Oxygénation, Détente, Equilibre 85,00€

Massage de 30 mn 60,00€

Massage de 45 mn 70,00€

Massage Ayurvédique du dos 70,00€

* Un visage éclatant

• **Soin du visage personnalisé:**

« L'Instant Présent »

Hydratant, Purifiant, Tonifiant

• Soin EQUILIBRE 70,00€

• Soin ENERGIE VITALE 75,00€

• Soin OLIGO VITAL 80,00€

• Soin D'O 80,00€

• **Soin visage en 3 dimensions:**

«L'Eternelle jeunesse des glaciers »

100,00€

*Les Epilations

Jambes complètes 37,00€

Demi-jambes 27,00€

Aisselles 17,00€

Bras 22,00€

Maillot simple 20,00€

Maillot échancré 25,00€

Sourcils 14,00€

Lèvre 12,00€